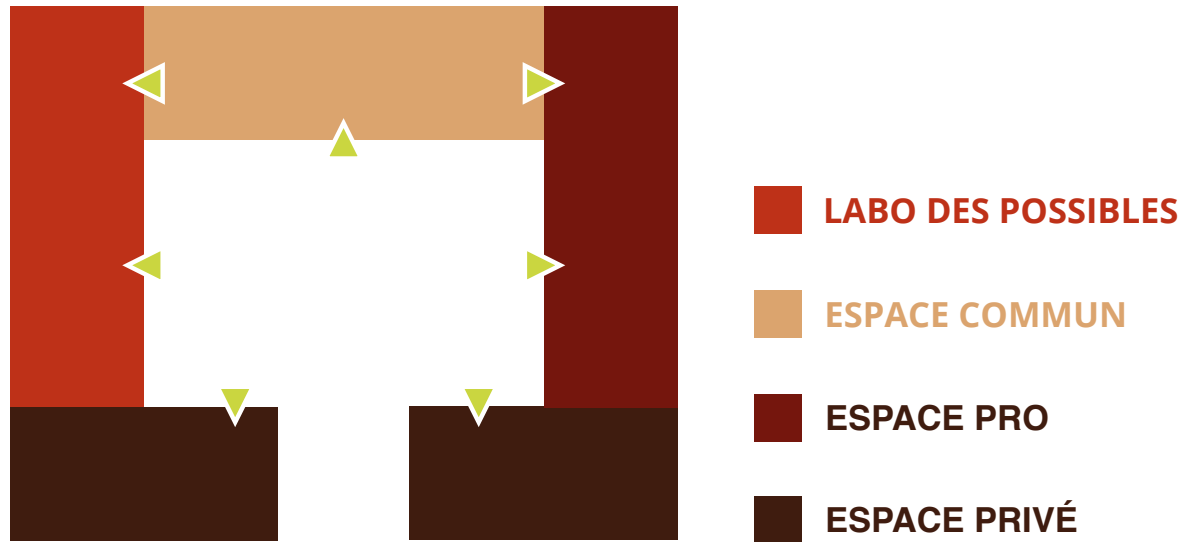


LA
FA
ÇON
NE
RIE

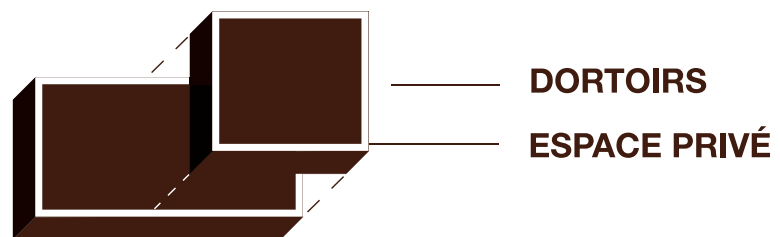
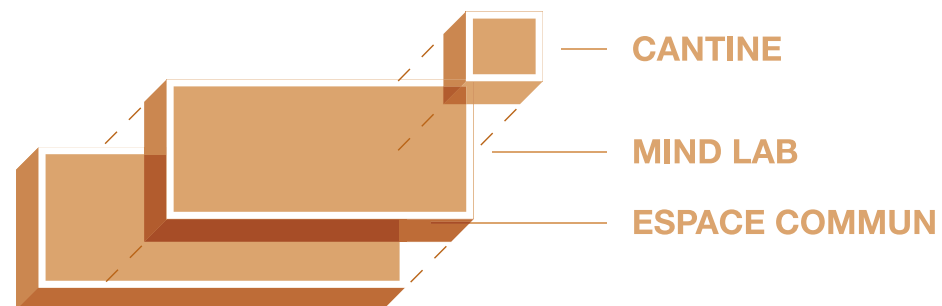
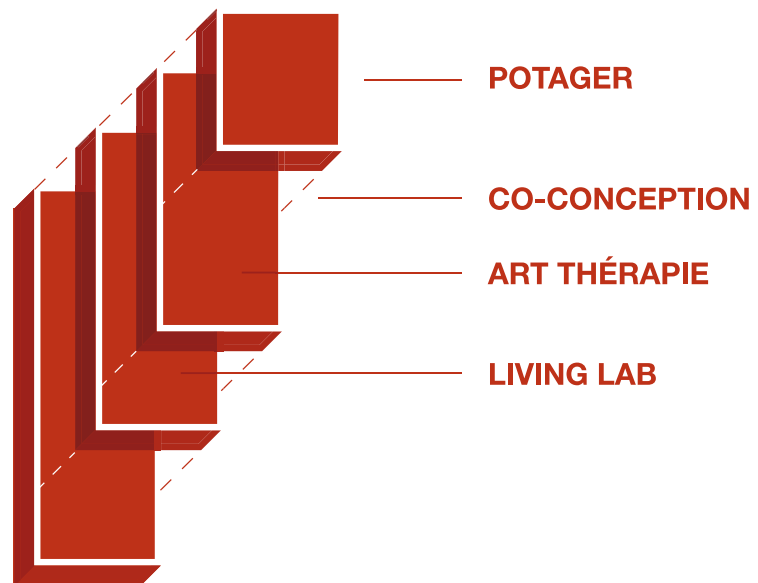
| *rurale*

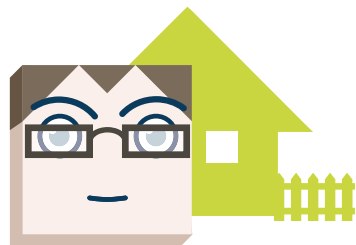


le nid



La Façonnerie s'installe à la campagne est investie un corps de ferme, un lieu de vie où l'on **valorise les personnes** plutôt que de se focaliser sur leur maladie.





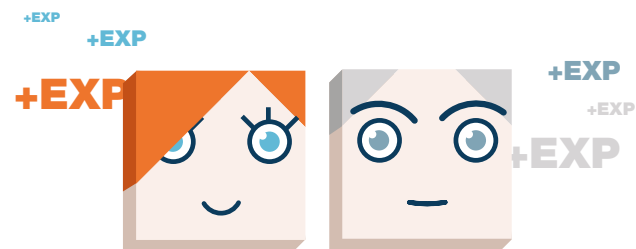
Des patients ressources, salariés de la Façonnerie, résident de manière permanente dans ce bâtiment et sont chargés de veiller à son entretien.



Chaque semaine est consacrée à une pathologie chronique : diabète, obésité, asthme, polyarthrite rhumatoïde, ...



Groupe d'une vingtaine de personnes, composé à moitié par des patients (et éventuellement un de leur proche) et l'autre moitié par des professionnels du corps médico-social



Ce groupe va vivre ensemble un expérience sur un pied d'égalité : les médico-sociaux, dans le cas de la PR, ne sont pas là pour prodiguer du soin en premier lieu mais pour vivre l'expérience au même titre que les patients.

◆ DÉROULEMENT

Le début du séjour commence par la présentation des acteurs, des ateliers et de la propriété.

Les journées sont rythmées entre les repas, les activités, les temps libres laissant libre court au discussion.

Les participants composent eux-même le déroulement de la semaine: entretien du potager, atelier céramique, randonnée, élaboration des repas, ...

Le but est de mettre en place une approche alternative, mettant en oeuvre l'art thérapie visant à utiliser le potentiel d'expression artistique et la créativité d'une personne à des fins psychothérapeutiques ou de développement personnel.

Pendant cette semaine va s'instaurer une relation de confiance au sein du groupe et des sujets concernant la maladie pourront alors être abordés. Des temps de discussions autour de la maladie et son vécu au quotidien sont lancés à partir du troisième jour.

Suite à cette expérience, chacun en sort transformé à son niveau :

Les patients auront assimilés des choses dont ils ont été eux même les précurseurs.

Le personnel médico-social ainsi que les étudiants, en partageant un bout de vie, un moment privilégié avec les patients un moment privilégié, leur permet de prendre conscience de leur rôle de co-thérapeute, l'importance de s'accorder avec qui est le patient, ce qu'il sait déjà, et de négocier le projet avec le patient.

Les proches des patients auront accumulé multiples informations et témoignages, vécus des expériences, leur permettant de mieux comprendre le quotidien d'une personne malade.